

あけぼの





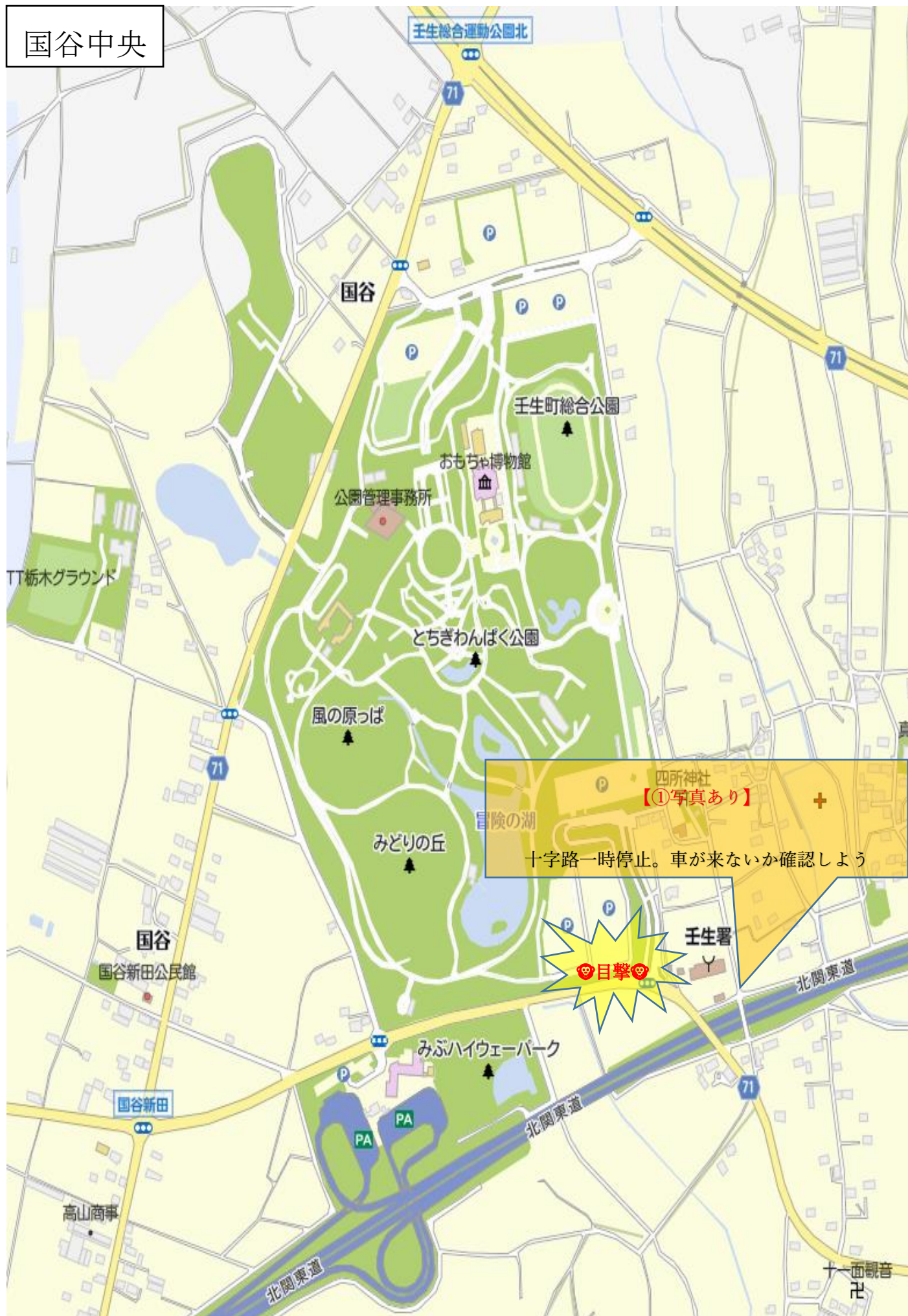
国谷新田







# 国谷中央

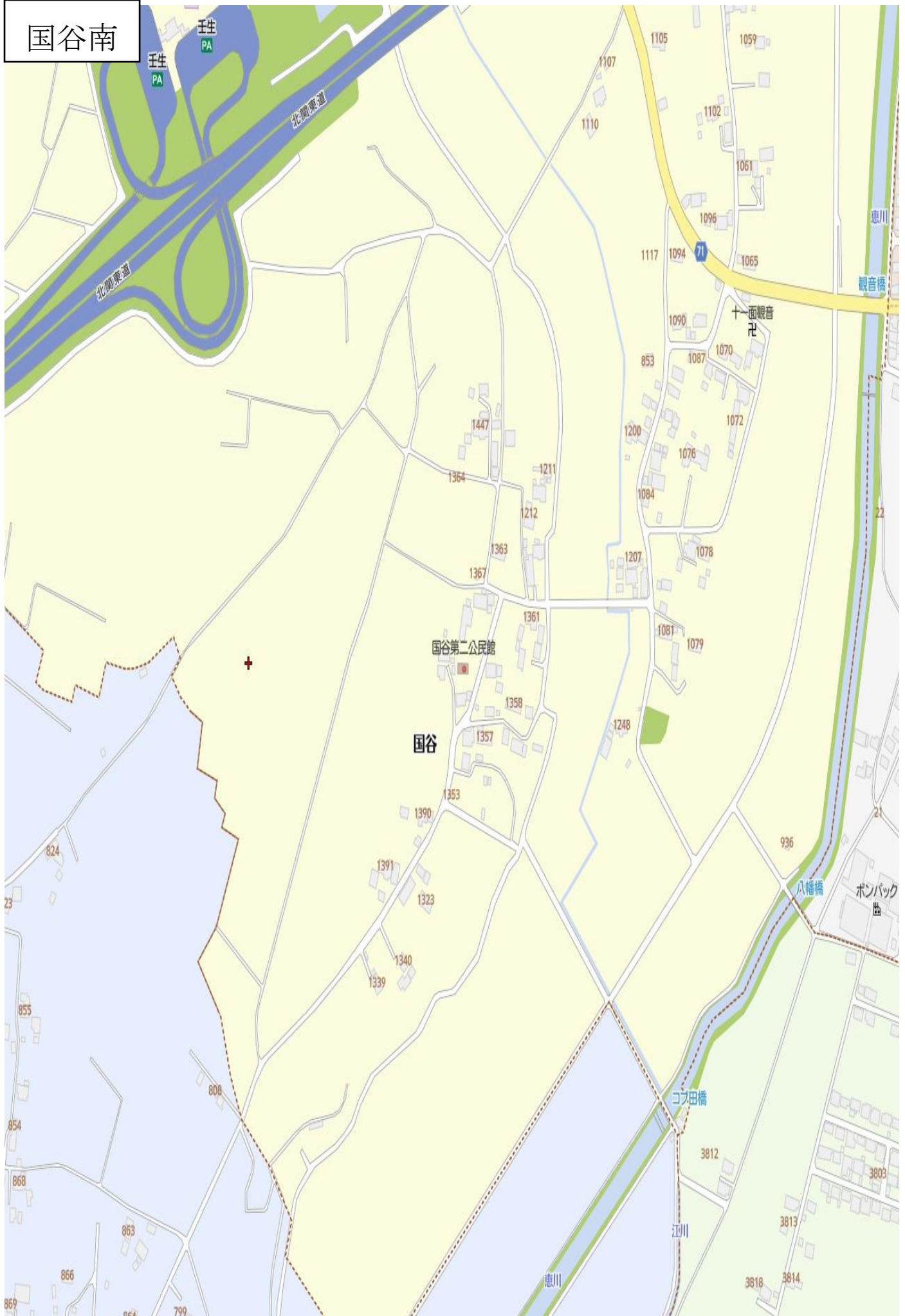








# 国谷南





落合

スピード注意

カーブあり注意

至宝町公民館

生涯学習館

落合3

かとう小児科

壬生東小  
文

大久保クリニック

飛び出し注意

公園あり飛び出し注意

国谷歩道橋

国谷歩道橋

落合2

横断歩道を渡りましょう

もとしま歯科

駄菓子屋あり自転車の止め方注意

国谷駅入口

壬生局  
干

至宝1

国谷

目撃

西口

東口

不審者注意

落合1

トヨタ

ジェーソン

ボンパック

八幡橋

国谷駅



至宝北

【④⑤写真あり】

竹林、道細く人通り少ない

【⑥写真あり】

トンネル薄暗い

【⑦⑧写真あり】

インター横道、不審者注意

不審者注意

【②③写真あり】

車の出入り注意

【⑨写真あり】

レンタル倉庫多数あり。  
死角があるので注意

【①写真あり】

朝夕、車の通り多い

細い道

車スピード注意

至宝2

落合3

壬生東小  
文

大久保クリニック

至宝町公民館

生涯学習館

児童館

町営住宅ひばりか  
住宅団地

壬生丙

国谷歩道橋

国谷歩道橋

落合2





# 至宝北 ①～④写真





至宝北 ⑤～⑧写真

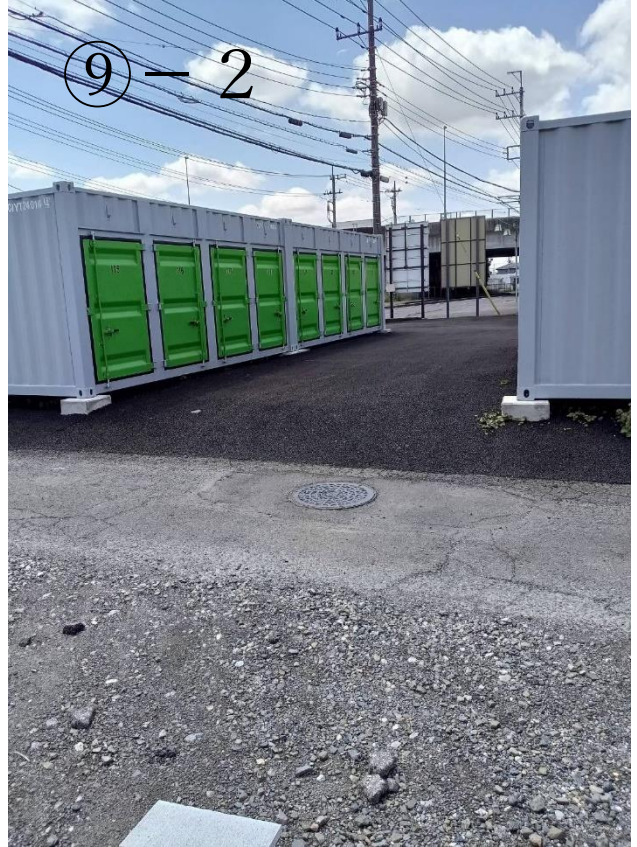




⑨-1



⑨-2





至宝南

【① 写真あり】

見通しが悪い。飛び出し注意！

【②写真あり】

狭い道。車のスピード注意！

【③写真あり】 国谷第二児童公園

不審者注意！！

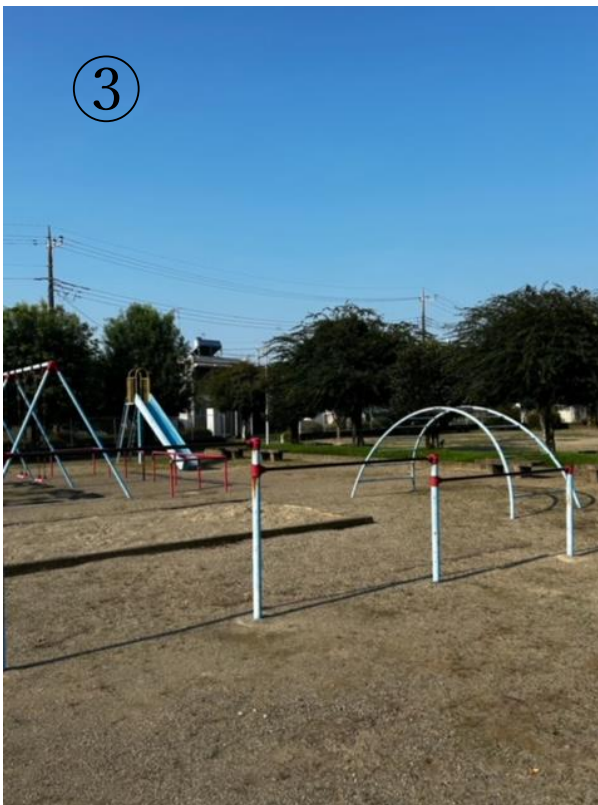
【④写真あり】

人通りが少なく暗い。不審者注意！



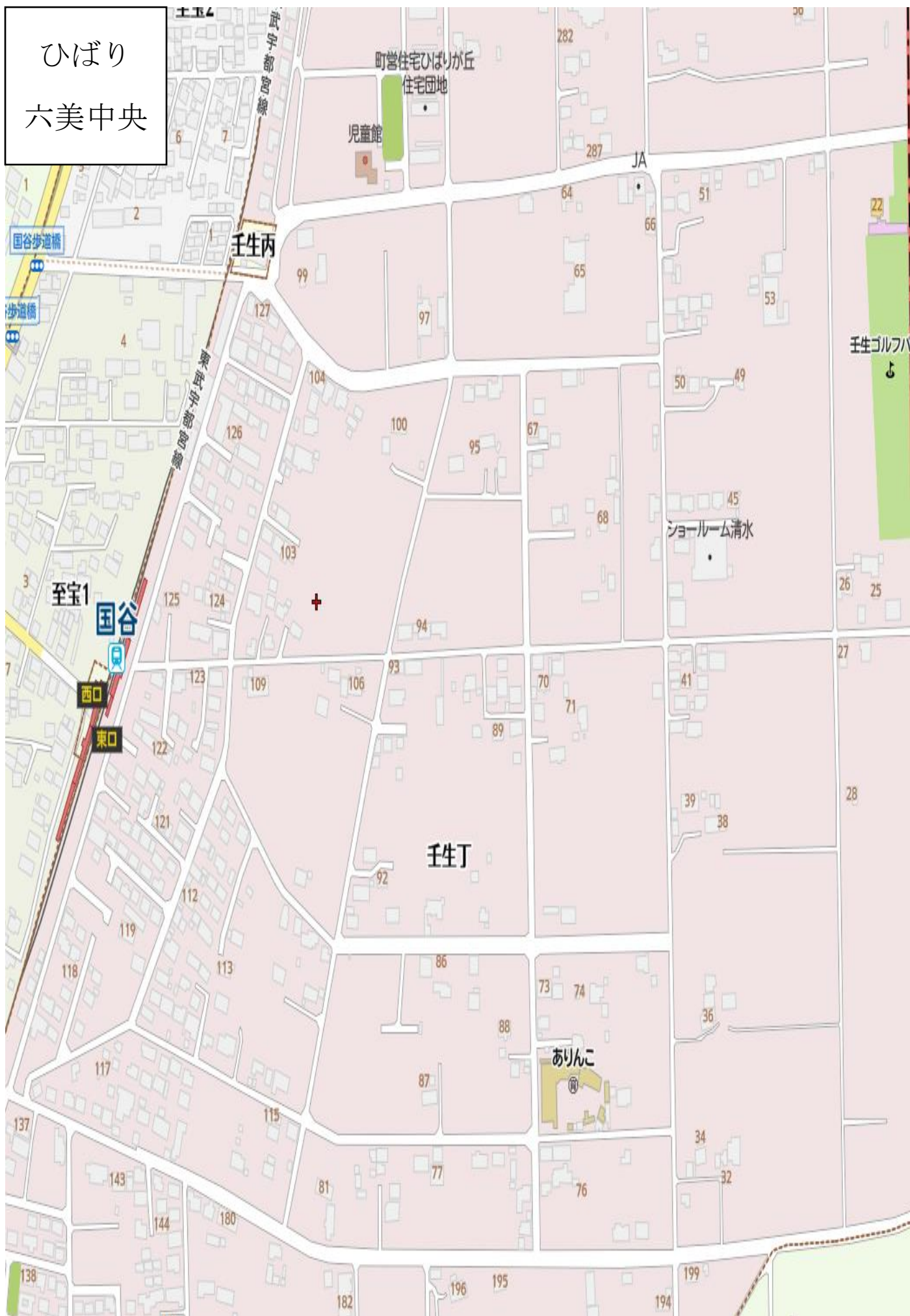


至宝南 ①～④写真





ひばり  
六美中央



## 六美南部

交通量多し！注意

道が細いがスピード注意

保育園あり子供飛び出し注意

【① 写真あり】

信号のない交差点（横断歩道）

車に注意！

【②写真あり】

道が細いがスピード出す車あり。

白線内を一列で歩きましょう。

車通り少なく薄暗いので不審者注意

壬生甲



六美南部 ①～②写真





# 国谷本田



【写真あり①】

幼稚園送迎の車に注意

【写真あり②】

幼稚園送迎の車に注意



国谷本田 ①～②写真









# あけぼの

## 【①写真あり】

十字路 一時停止。車に注意！

## 【②写真あり】

四差路 見通しが悪い！  
車に注意！

## 【③写真あり】

細い道 車に注意！  
一列で歩きましょう。

## 【④写真あり】

十字路 一時停止。  
車が来ないか確認しよう。

## 【⑤写真あり】

竹林、道が細く薄暗い。  
不審者に注意！！

けやき歩道橋を渡りましょう。  
雨の日、雪の日、冬朝の凍結で橋  
が滑るので慎重に歩こう。

インター降りてすぐの横断歩道。  
スピード出ている車に注意！

おもちゃのまち

あけぼの

【⑦写真あり】

歩道のない農道。

登校は右側通行一列で歩きましょう。  
下校は左側通行一列で歩きましょう。

【⑥写真あり】

歩道のない農道。

カーブは特に車とのすれ違いに注意。

【⑩写真あり】

歩道のない農道。

登校は右側通行一列で歩きましょう。  
下校は左側通行一列で歩きましょう。

【⑧写真あり】

薄暗いトンネル  
不審者に注意！

【⑨写真あり】

見通しの悪い坂道  
対向車に注意しよう！

ヘアーアートスワッグ

高橋とおる

ラフォーレ

田中自動車整備工場

壬生癒し処なごみ

O.K.ハ-

壬生  
IC

小林冷暖

壬生町国谷地区消防センター3-5

小平ハイツ

小平タイ

町立生涯学習館

ラ・ヤゾン国谷

©2024 ZENRIN DataCom  
地図データ ©2024 ZENRIN  
あけぼの

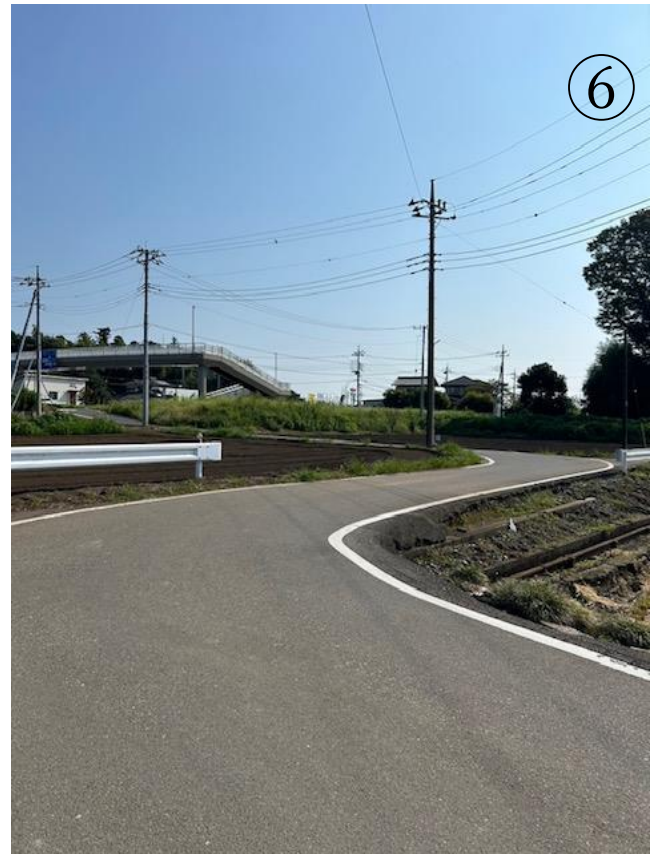


あけぼの ①～⑩写真





あけぼの ⑤～⑧写真





あけぼの ⑨写真

